

# TUTTA LA LINEA SOTTOSOPRA

**SOTTO  
SOPRA**  
il camaleonte di casa

GAPI PAINTS

## COLORE PER INTERNI

**PARETI MOBILI  
SANITARI PAVIMENTI**

RESINA EPOSSIDICA  
ALL'ACQUA

**VETRIFICANTE**



**PARETI MOBILI  
PAVIMENTI**



**CERAMIZZANTE**



**PAVIMENTI  
ALTO SPESSORE**



**PAVIMENTI  
INTERNI**



**PAVIMENTI  
ESTERNI**



**LIBRETTO DI ISTRUZIONI**



**Certificato Haccp**



GAPI PAINTS s.r.l. - Trav. n° 1 di Viale Industria, 33  
24060 Castelli Calepio (Bg) - Italia  
Tel. 0039 035 847453 - Fax 0039 035 848691  
[www.sottosopra.eu](http://www.sottosopra.eu) - [gapipaints@gapipaints.it](mailto:gapipaints@gapipaints.it)

IT86E...

[www.sottosopra.eu](http://www.sottosopra.eu)



## Il ciclo SottoSopra

Il ciclo SottoSopra è come dice il suo nome costituito da un doppio strato, come nei più sofisticati cicli industriali, il **Sotto** che fa da ancorante e colore e il **Sopra** scelto tra una delle finiture trasparenti che vi proponiamo a seconda del lavoro che volete fare e del risultato che volete ottenere. La gamma SottoSopra è basata su tipologie di prodotti bicomponenti. Questa tipologia di prodotti è ben conosciuta per la sua alta resistenza e durezza superficiale.

## Le sue caratteristiche

L'epossidico all'acqua Colore per Interni satinato è la base di tutto il ciclo SottoSopra. Garantisce una perfetta adesione delle finiture, oltre che sui normali supporti, cemento, intonaco, cartongesso, gesso, legno, polistirolo anche su quelli considerati difficili come ceramica, acciaio inox, marmo, lamiera zincata, vetroresina, vetro e alluminio grezzo. Il prodotto è perfettamente lavabile, anche con detersivi e solventi. Crea un film impermeabile, resistente all'acqua calda (max 50°C).

**Certificato Haccp (prodotti e sistemi per la verniciatura di ambienti con presenza di alimenti).**

## Dove può essere usato

### **Come colore e finitura:**

in tutti gli ambienti dove siamo in presenza di umidità: pavimenti a piano terreno, in ceramica, legno, cemento, muri contro terra o comunque dove potrebbe essere presente umidità di risalita.

### **Come colore base a una nostra finitura trasparente:**

- intonaco: pareti, box doccia, cucine, laboratori quale sostituto delle piastrelle,
- gesso: pareti, oggettistica,
- cemento: pareti, pavimenti,
- legno: mobiletti, librerie, pavimenti,
- faesite/masonite: mobili da bagno, cucina, piano di lavoro
- lamiera: frigoriferi, lavatrici,
- ceramica: sanitari, lavelli, lavatoi, vasche da bagno, pavimenti, pareti
- acciaio inox: lavelli, cappe di aspirazione
- polistirolo: oggettistica.

### **Come collante e stucco:**

in miscela, senza l'aggiunta di acqua, con cariche (quarzo ventilato, microsferi da 70-100 micron) nel rapporto di 1:2 o 1:3 secondo la consistenza che si vuole ottenere, per riparare e ricostruire e eventuali piastrelle di pareti o pavimenti.

**Il prodotto non è adatto per la verniciatura di prodotti in PE (polietilene) PP (polipropilene) o loro derivati, non adatto su superfici in silicone o derivati. Intonaco a calce, pavimenti in materiali morbidi tipo linoleum.**

## Note tecniche e precauzioni

**Spessore medio per mano:** circa 100 micron bagnati, pari a circa 60 micron a film secco. L'applicazione di 2 mani può essere resa necessaria dal tipo di supporto, dal suo colore o dal colore scelto.

**Quanto tempo per l'applicazione:** l'applicazione è estremamente semplice, ma ricordatevi che essendo un prodotto bicomponente, dopo circa 1 ora (vita utile), dalla miscela dei due componenti "A" e "B", il prodotto non sarà più utilizzabile.

Se la miscela inizia a presentare un aspetto viscoso la sua vita utile è quasi al termine, l'aggiunta di acqua in questa fase compromette definitivamente le caratteristiche del prodotto che nel tempo subirà sia un degrado che un distacco dal supporto.

**Conservazione del prodotto:** a temperatura superiori ai 5°C, se utilizzato durante la stagione invernale consigliamo di lasciarlo in un ambiente riscaldato (18-22°C) per almeno 3-4 ore.

**Finiture artistiche:** procedere a distanza di 6 ore, dall'applicazione della prima o della seconda mano, a creare degli effetti quali spugnato, spatolato, nuvolato, stracciato, marmorizzato, guantato, tamponato ecc. a mezzo del nostro prodotto acrilico "Multiplo" tinteggiato con i nostri pigmenti in microgranuli. Finire con una delle nostre finiture Vetrificante, Pareti Mobili e Pavimenti, Pavimentazioni interne, Pavimenti Alto Spessore.

**Decorazione a stencil:** dopo 6 ore dall'applicazione, della prima o della seconda mano, potete creare dei disegni, decorazioni con l'uso di stencil e del nostro prodotto "Multiplo".

Certificato Haccp

**IDONEITA' ALL'IMPIEGO**  
NORMA UNI 11021  
PRODOTTI E SISTEMI PER LA VERNICIATURA DI AMBIENTI CON  
PRESENZA DI ALIMENTI  
REQUISITI E METODI DI PROVA

In riferimento al rapporto di prova n° 131A05369 del 26 marzo 2014, si rilascia il presente attestato d'idoneità per il prodotto

**GP GAPI PAINTS S.R.L.**  
86E COLORE PER INTERNI

N°	Prova	Metodo di misura	Valore misurato	Valore specificato	Risultato
<b>Requisiti essenziali</b>					
7.1	Presenza di sporco	UNI 10792	$\Delta L = 2,77$	$\Delta L \leq 3,00$	PASSA
7.2	Cessione di odore	Appendice A	0	$\leq 1,0$	PASSA
<b>Requisiti particolari</b>					
8.1	Resistenza al lavaggio	ISO 11998	1,7	$\leq 5 \mu m$	PASSA
8.3	Resistenza alla muffa	UNI 9805/91	Idoneo	Idoneo / Non idoneo	PASSA

**RISULTATO**  
*Sistema di verniciatura idoneo per ambienti in presenza di alimenti*

laboratorio  
Metodi Specificati per l'Industria  
Divisione Stralco Specificazione

**Il responsabile del laboratorio LPI** è in funzione dagli 08 e del 17 **Il responsabile di divisione**  
Salvo segni: Via Marconi, 519 - 31023 Montebelluna (TV) - 0422/396965  
P.IVA 01212960465  
C.F. 07425580152

(dott. Giuseppina Gusmano) (dott. Mario Sardi)



Il flaconcino del “Pigmento”  
va disperso nel componente “B”

## Utilizzo di “IL PIGMENTO”

Il pigmento in microgranuli, un nuovo concetto. La purezza di un pigmento in polvere rivestito da una resina che gli permette di amalgamarsi ai prodotti a base acqua, non più paste coloranti che tendono a separarsi, una perfetta omogeneità dal primo all’ultimo granello.

Una concentrazione di pigmento dal 70 all’85%, contro un colorante in pasta che può contenere anche solo il 6% di pigmento un potere colorante da 4 a 6 volte superiore.

L’utilizzo del nostro pigmento in microgranuli, vi permetterà di ottenere una delle tinte proposte dalle nostre cartelle colori o di creare voi stessi il colore che preferite.

L’utilizzo di questo nuovissimo sistema semplifica moltissimo la creazione e la ripetizione della tinta, il nostro sistema prevede l’utilizzo di tutto il contenuto di pigmento del flaconcino o dei flaconcini da voi scelti.

Se vorrete ripetere la tinta in un barattolo di diversa dimensione dovrete solo scegliere il flaconcino nella grammatura indicata dalla nostra cartella colori. I flaconcini esistono in quantità di grammi: 2, 4, 8, 16, 32.



### ***Colore per Interni è presentato in cinque versioni satinare:***

- una base bianca, una base alluminio, utilizzabili anche direttamente, per tinte medie e pastello,
- una base media e una neutra, per ottenere tinte forti,
- una base perlata per ottenere tinte metallizzate forti, in una delle 210 tinte delle nostre cartelle.

### ***Per tinteggiare Colore per Interni dovete procedere in questo modo:***

- versare tutto il flaconcino, o i due flaconcini se avete scelto un mix, nel Comp. "B", prestare molta attenzione, il contenitore più piccolo è quello dove versare il pigmento,
- miscelare accuratamente fino a completa dispersione del pigmento, poi procedere secondo quanto indicato nel paragrafo miscelazione.

### ***Base neutra:***

- In considerazione dell'elevata quantità di pigmento utilizzata nelle formule con base neutra per ottenere tinte molto intense è preferibile, solo quando si utilizza una base neutra, disperdere il pigmento nel Comp. "A" (il barattolo con maggiore quantità di prodotto).



## Controlliamo di avere tutto

SottoSopra Colore per Interni all'acqua garantisce una resa di 10 m<sup>2</sup> per ogni litro di prodotto e per mano. Assicuratevi di avere la quantità necessaria, onde evitare di dover riprendere il lavoro dopo alcune ore, con il pericolo che possano rimanere dei segni di giuntura.

Oltre al prodotto abbiamo bisogno:

- per superfici lisce (pavimenti, pareti in civile o gesso ecc.) di un rullo a pelo raso mohair,
- per superfici irregolari (lavandino o piastrelle con fughe ecc.) di un rullo in spugna superfine bianco (moltoprene)

Una spatola o un'assicella piatta per poter miscelare bene il prodotto.

Un rotolo di nastro carta per mascherare eventuali parti da proteggere, dei guanti, uno straccio che non rilasci peli.

Non indossare maglioni di lana o indumenti nuovi che rilasciano minuscole fibre.

## **Calcolo del materiale necessario**

Evitare di effettuare miscele parziali dei componenti, SottoSopra Colore per Interni esiste in confezioni da:  
2 litri per 20 m<sup>2</sup>, 0,5 litri per 5 m<sup>2</sup>, 0,250 litri per 2,5 m<sup>2</sup>.

Ove fosse necessario, per pesare usate una bilancia da cucina con la precisione al grammo. Non dovete assolutamente usare lo stesso attrezzo per prelevare il Comp."A" e il Comp."B".  
Richiudere bene i contenitori.

### ***Colore bianco e derivati dal bianco:***

ogni 100 ml (pari a 163 g) di prodotto potete colorare 1 m<sup>2</sup>.  
130 g di Comp. "A"  
33 g di Comp. "B",  
diluizione 9 g di acqua

### ***Colori derivati da base media e neutra:***

ogni 100 ml (pari a 151 g) di prodotto potete colorare 1 m<sup>2</sup>.  
118 g di Comp. "A"  
33 g di Comp. "B",  
diluizione 9 g di acqua

### ***Colore alluminio Metallizzato e suoi derivati***

ogni 100 ml (pari a 146 g) di prodotto potete colorare 1 m<sup>2</sup>.  
113 g di Comp. "A"  
33 g di Comp. "B",  
diluizione 9 g di acqua

### ***Colore Perlato e suoi derivati***

ogni 100 ml (pari a 130 g) di prodotto potete colorare 1 m<sup>2</sup>.  
97 g di Comp. "A"  
33 g di Comp. "B",  
diluizione 9 g di acqua

### ***Trasparente incolore***

ogni 100 ml (pari a 108 g) di prodotto potete verniciare 1 m<sup>2</sup>.  
72 g di Comp. "A"  
36 g di Comp. "B",  
diluizione 12 g di acqua

Per applicazioni su cemento o materiali particolarmente porosi consigliamo di raddoppiare le quantità di acqua per facilitare l'applicazione.





## Preparazione del supporto

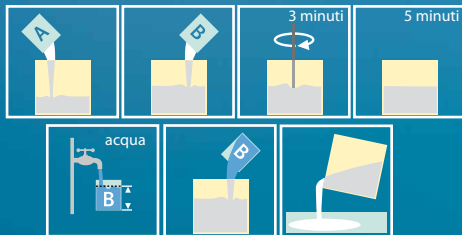
1. Pulire, sgrassare e spolverare il supporto. Si consiglia di pulire le fughe di pavimenti, pareti, piani di lavoro con alcool etilico e una spazzola di ferro per eliminare eventuale grasso o cere.
2. Pavimenti in cemento nuovi o rifatti, devono essere stagionati da almeno 2 mesi.
3. La superficie deve presentarsi asciutta ed esente da particelle incoerenti. Qualsiasi materiale friabile deve essere rimosso meccanicamente. Qualsiasi strato non rispondente alle esigenze e qualsiasi contaminazione come olii, grasso, ecc. devono essere eliminati.

## Tinte vive, derivate da basi media o base neutra

Ricordiamo che, come per tutti i prodotti vernicianti, i colori vivi quali giallo, rosso, arancio, su supporti non uniformi o comunque su supporti scuri, richiedono la preventiva applicazione di almeno una mano di bianco per uniformare il supporto o comunque una tinta chiara derivata dal bianco della stessa tonalità della finitura.

## Miscelazione

1. Omogeneizzare il Comp. "A" e il Comp. "B"  
Versare entrambi nel contenitore.
2. Miscelare per almeno 3 minuti con una spatola o un'assicella piatta, raschiando bene le pareti e il fondo del contenitore.
3. Lasciare riposare la miscela per 5 minuti.
4. Aggiungere la quantità d'acqua indicata sul contenitore del Comp. "B", usando 2 dosi per supporti particolarmente porosi, quali ad esempio cemento o legno e miscelare nuovamente.
5. Versare in una vaschetta di plastica per rulli o un contenitore piano, ove sia facile impregnare il rullo della quantità necessaria.



## Applicazione

1. Applicare SottoSopra Colore per Interni servendosi di un rullo a pelo raso, o di spugna superfine bianca (moltoprene) o pennello, dopo 3 ore il prodotto risulta secco al tatto.
2. Applicare la seconda mano a distanza di almeno 6 ore, ma non oltre le 72 ore. Ove si necessiti carteggiare tra le mani, attendere almeno 24 ore.
3. Dopo 24 ore è sopra verniciabile con una delle nostre finiture della serie SottoSopra.

## Tempi

Fuori polvere dopo 3 ore, seconda mano dopo 6 ore, sopra verniciabile 24 ore.

I tempi, indicati nel presente opuscolo, sono sempre calcolati con una temperatura di 20°C e umidità relativa del 55%.

In estate con temperature oltre i 33°C e/o umidità relative elevate l'applicazione del prodotto è sconsigliabile, così come in inverno con locali con temperatura inferiore ai 10°C.

**In giornate particolarmente calde:** la vita dei prodotti bicomponenti si abbrevia notevolmente al crescere della temperatura, uno dei sistemi per prolungare la vita utile del prodotto già miscelato è di mettere il contenitore chiuso nella parte bassa del frigorifero (non nel congelatore), in tal modo la parte di prodotto che non state utilizzando rallenterà la fase di catalizzazione.

Al ridursi della temperatura ambientale i tempi di essiccazione e vita utile si allungheranno, mentre con temperature elevate i tempi tenderanno ad abbreviarsi.

*Le resine epossidiche sono adatte ad uso interno e possono subire un leggero ingiallimento. Per usi esterni devono essere adeguatamente protette con prodotti coprenti colorati.*



## Consigli per un buon lavoro

**Tipo di rullo:** la scelta è legata al tipo di supporto, i rulli rigidi con pelo raso sono ottimi per superfici che non presentano parti rientranti o sagomate. I rulli di spugna bianca si adattano più facilmente ad ogni tipo di superficie quali ad esempio: piastrellature, lavelli, sanitari in genere. Non eccedete nella quantità di Colore per Interni prelevata dalla vaschetta, immergete il vostro rullo e poi fatelo scorrere sulla parte zigrinata della vaschetta o sulla retina per rulli in modo da scaricare l'eccesso di materiale. Fate in modo che il vostro rullo lasci sempre una traccia il più possibile omogenea.

**Superfici ampie:** in particolare se usate colori a base alluminio (metallizzati) o perlato, dopo avere applicato il prodotto, ripassate la superficie (a prodotto ancora bagnato e con rullo scarico) tirando sempre il rullo nello stesso senso, per ottenere il massimo dell'uniformità effettuate un'applicazione a spruzzo, oppure se volete un'applicazione ed effetto applicate la seconda mano con un pennello spalter a mani incrociate.

**Temperatura ideale:** evitate giornate particolarmente calde o molto fredde, cercate di mantenervi su temperature comprese tra i 16 e i 30°C.

**Piccole imperfezioni:** per ottenere un lavoro professionale, potete carteggiare leggermente SottoSopra Colore per Interni, con una carta abrasiva fine (400 –600), dopo almeno 24 ore dalla sua applicazione, spolverare con un panno leggermente inumidito di alcool prima di procedere all'applicazione di una delle finiture SottoSopra.

**Legno:** se verniciate del legno la carteggiatura tra le mani è indispensabile per rimuovere il pelo del legno.

**Umidità:** se avete il dubbio di essere in presenza di umidità non sopraverniciate Colore per Interni con altri prodotti di finitura ma applicate una seconda mano, otterrete un supporto lavabile, anche con detergenti e di notevole durezza superficiale, sia per pareti che pavimenti.

**Riscaldamento a pavimento:** spegnetelo qualche ora prima di iniziare i lavori.

L'ambiente in cui lavorate deve essere il più possibile esente da polvere.